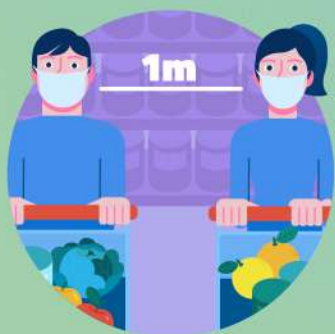


#RESISTIAMOINSIEME

ACQUISTI IN SICUREZZA

LE REGOLE PER GLI ESERCIZI COMMERCIALI



DISTANZA

Assicurare il mantenimento di almeno 1 metro di distanza in tutte le attività



PULIZIA

Garantire l'igiene ambientale con una frequenza di almeno due volte al giorno



ARIA

Mantenere adeguata areazione naturale e ricambio d'aria



MANI

Mettere a disposizione gel igienizzante per la disinfezione delle mani



MASCHERINE

Utilizzare le mascherine negli ambienti chiusi e dove non sia possibile il distanziamento minimo



GUANTI

Usare guanti "usa e getta" nelle attività di acquisto, in particolare in caso di alimenti e bevande



ACCESSI

Regolamentare gli accessi in base alle dimensioni del locale e, ove necessario, ampliando le fasce orarie

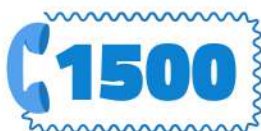


INFORMAZIONI

Dare adeguata comunicazione alla clientela per garantire il distanziamento durante l'attesa



Ministero della Salute



www.salute.gov.it/nuovocoronavirus